



Trottoirüberfahrt

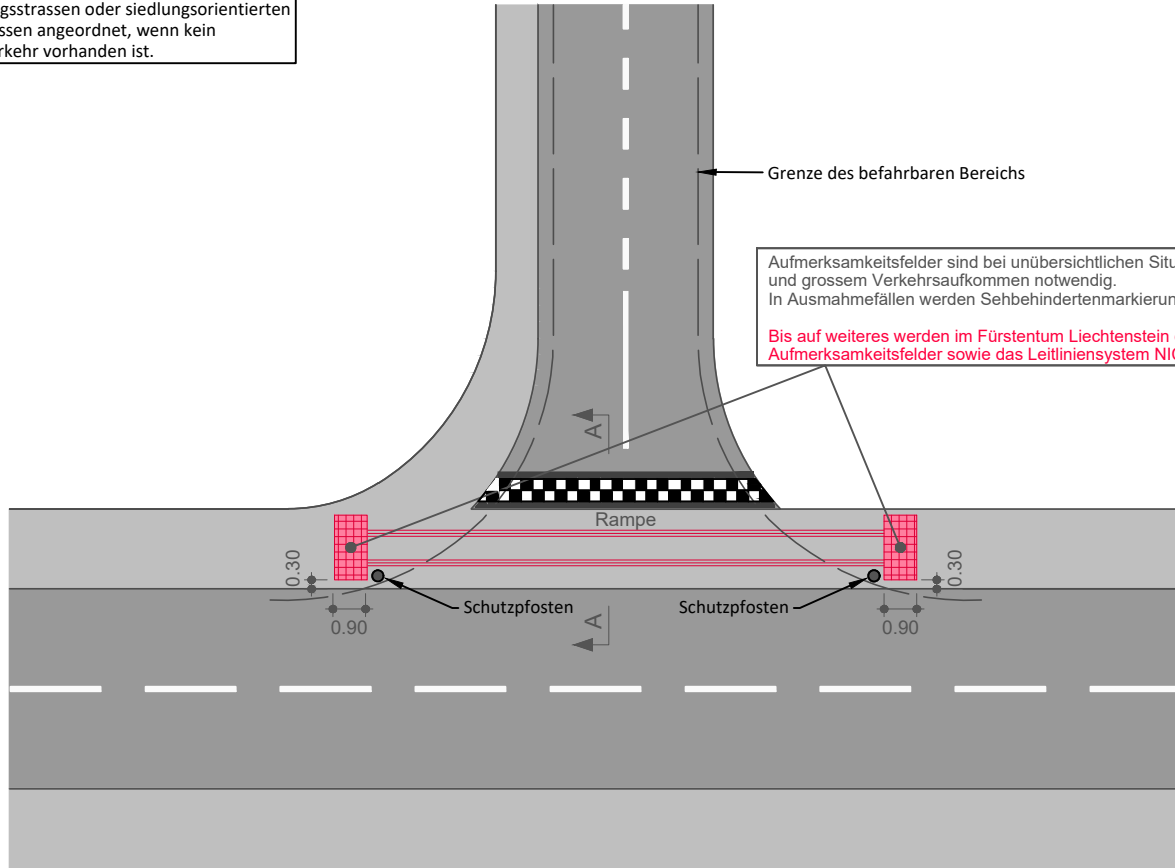
AMT FÜR TIEFBAU UND GEOINFORMATION
FÜRSTENTUM LIECHTENSTEIN

Version 1.0,
17. Januar 2025

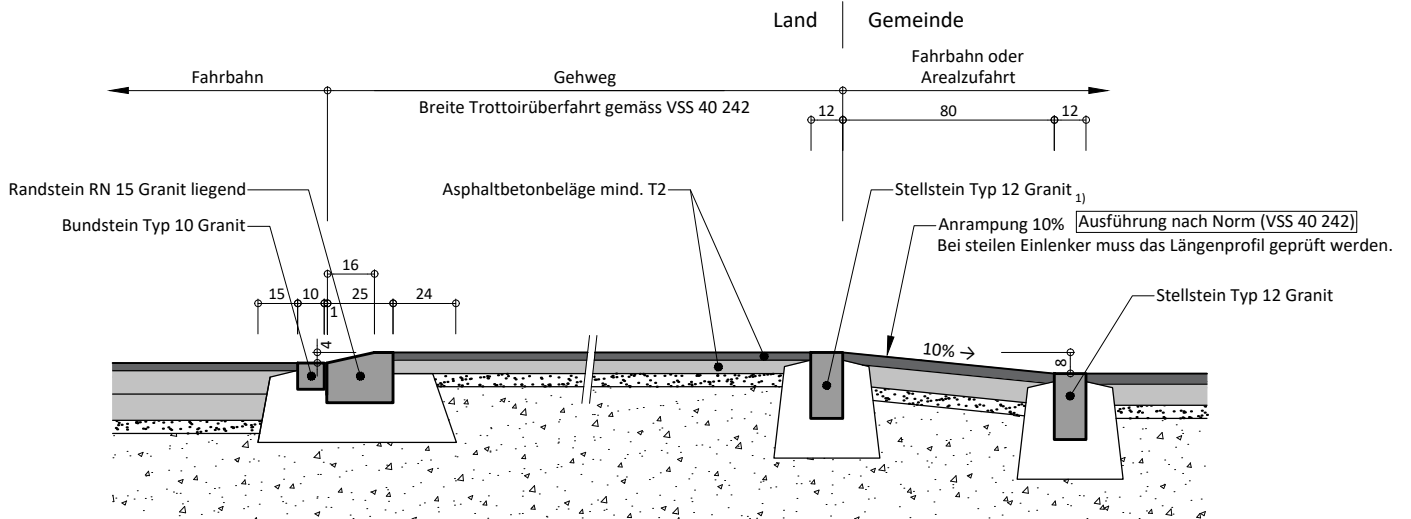
Genehmigt durch: LBV am 17. Januar 2025

Situation

Trottoirüberfahrten werden in der Regel nur bei Erschliessungsstrassen oder siedlungsorientierten Sammelstrassen angeordnet, wenn kein Linienbusverkehr vorhanden ist.

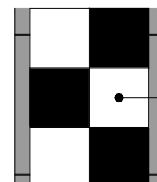


Schnitt A-A



Steintypen und Eigenschaften siehe Abschlüsse

1) ausnahmsweise mit RN 15 liegend, nur in Absprache mit Projektleiter ATG



Markierung Schachbrettmuster s/w