



AMT FÜR GESUNDHEIT
FÜRSTENTUM LIECHTENSTEIN

Bronchiolitis durch RSV

Vorbeugende Massnahmen gegen Bronchiolitis durch RSV



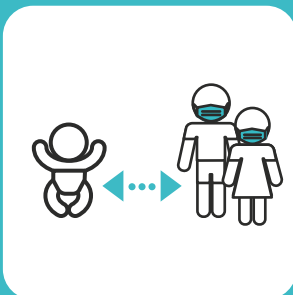
IMMUNISIERUNG AB
OKTOBER IN DER
GEBURTSKLINIK
ODER
KINDERARZTPRAXIS



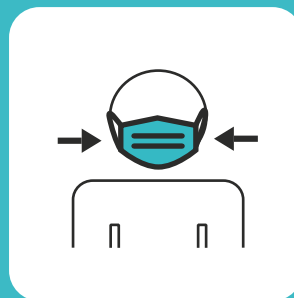
SÄUGLINGE < 3 MONATE:
BESUCHE BESCHRÄNKEN
AUF GESUNDE
FAMILIENMITGLIEDER



HÄNDEHYGIENE VOR
UND NACH KONTAKT MIT
DEM SÄUGLING



ABSTAND HALTEN BEI AKUTER
ERKRANKUNG



TRAGEN EINER MASKE
BEI SYMPTOMEN
EINER ATEMWEGS-
INFEKTION



MEIDEN VON
MENSCHENANSAMMLUN-
GEN UND ÜBERFÜLLTEN
ORTEN

So erkennen Sie eine Bronchiolitis:

Atembeschwerden oder pfeifende Atmung im Zusammenhang mit Husten, Fieber und/oder verstopfter Nase

Bei Symptomen:

- Wenden Sie sich vorrangig an Ihre Kinderarztpraxis

- Oder rufen Sie die 144 (bei dringenden Notfällen) an