

Merkblatt Photovoltaikförderung; Option 2 Mietobjekt mit nur einem Mieter (z.B. EFH)


Beispiel Anlagengrösse:	1 kWp	10 kWp	15 kWp
Flächenbedarf ca.	6 m ²	60 m ²	90 m ²
Investition ca.	2'000 CHF	20'000 CHF	30'000 CHF
Förderung Land (Option 2, gem. Art. 11b, Abs. 2 EEV)	650 CHF	6'500 CHF	9'750 CHF
Förderung Gemeinde*	650 CHF	6'500 CHF	9'750 CHF
Investition nach Abzug der Förderung	700 CHF	7'000 CHF	10'500 CHF
Erwarteter Energieertrag pro Jahr	900 kWh	9'000 kWh	13'500 kWh
Durchschn. Einsparung/Vergütung***	6 Rp/kWh	6 Rp/kWh	6 Rp/kWh
Einsparung/Vergütung pro Jahr	54 CHF	540 CHF	810 CHF
Rückzahldauer in Jahren**	13	13	13

* Allfällige Gemeindeförderung: Zusätzlich zu der Landesförderung erhalten Sie von den meisten Gemeinde eine weitere Förderung von 100% des Landesbeitrages bis zur jeweiligen Höchstgrenze. Bitte fragen Sie in Ihrem konkreten Fall direkt bei der Gemeinde an.

** Kapitalkosten nicht berücksichtigt

*** Annahmen: 33% Eigenverbrauch > Verrechnung zum Niedertarif an Mieter: 17 Rp/kWh
67% Rückspeisung > Marktpreis: 5 Rp/kWh
=> Ergibt Durchschnittspreis: 9 Rp/kWh
Abzüglich spezifische Unterhalts- und Messkosten: 3 Rp/kWh (Bei einer Anlagengrösse von etwa 10 kWp)
=> Ergibt durchschnittliche Einsparung/Vergütung: 6 Rp/kWh

Weitere Informationen erhalten Sie bei der Energiefachstelle im Amt für Volkswirtschaft
www.energiebündel.li oder www.avw.llv.li - 00423 236 64 32/33 - info.energie@llv.li

Nutzen Sie www.sonnendach.li für Ihre Dachflächeneinschätzung!
Ihr Objekt eingeben und mit Cursor erst  Button und dann auf Ihre Dachfläche klicken.



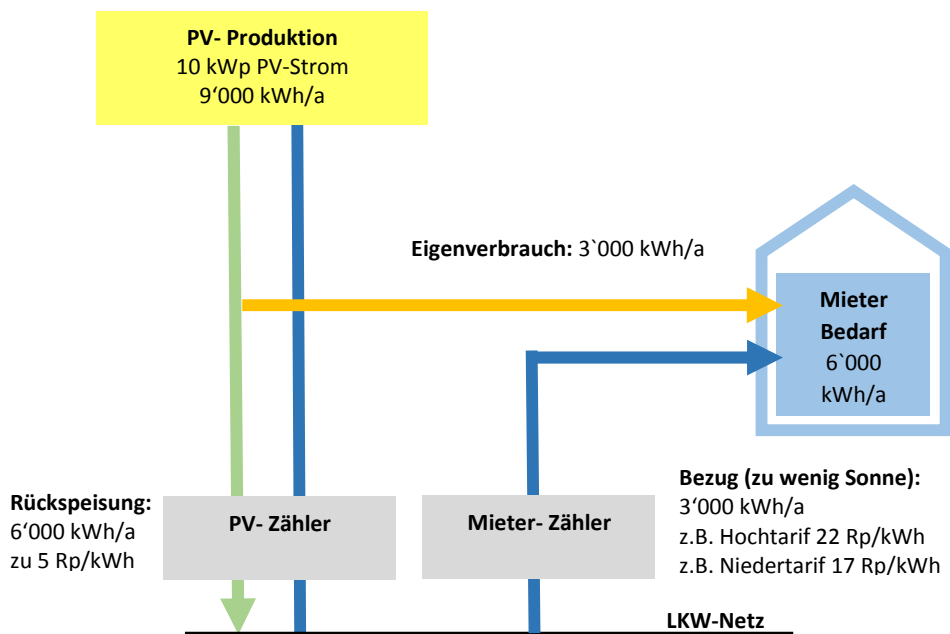
Sie bauen energieeffizient –
wir fördern

Eigenverbrauchsmodell bei nur einem Mieter (z.B. EFH)

In Liechtenstein bietet der Netzbetreiber LKW die Möglichkeit, Messdaten von max. zwei Zählern zu verrechnen. Daraus lässt sich der virtuelle berechnete Eigenverbrauch ermitteln. Dies hat zusätzlich den Vorteil, dass die Produktionsdaten der PV-Anlage sowie die Eigenverbrauchsdaten über eine Schnittstelle vom Netzbetreiber für die Weiterverrechnung geliefert wird.

Die Details und die Konditionen, zu denen der Eigenverbrauch an den Mieter weiter verrechnet wird, sind vertraglich zu regeln (z.B. im Mietvertrag).

Wird zum Beispiel der Niedertarif (17 Rp/kWh) als Eigenverbrauchstarif definiert, profitiert auch der Mieter während den Hochtarifzeiten von der PV-Anlage. Die Abrechnung bleibt dabei einfach und transparent.



PV- Zähler:

Für die PV-Produktion ist ein 4 Quadranten-Zähler notwendig. Messkosten ca. 90 CHF/a.
Die volle 100% PV- Produktion wird gemessen und kann so der Ertragsüberwachung dienen.

Mieter-Zähler:

Tarif Bezug:

Der Mieter hat seinen eigenen Zähler für den Bezug ab Netz
Aktueller Strompreis (Je nach Stromprodukt sowie Hoch- oder Niedertarif)

Tarif Rückspeisung:

Marktpreis + ev. Abgeltung eines ökologischen Mehrwertes

Eigenverbrauch:

Der effektive Netzbezug, resp. die effektive Netzeinspeisung wird virtuell auf der Basis von 15 Min-Werten berechnet. Der Eigenverbrauch lässt sich auf dieser Basis für die Weiterverrechnung an den Mieter ermitteln.