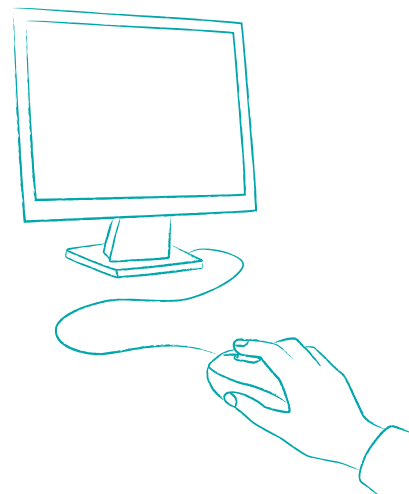
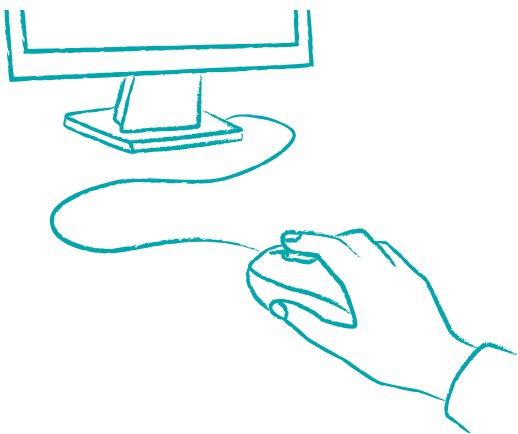




AMT FÜR STATISTIK
FÜRSTENTUM LIECHTENSTEIN

Beschäftigungsstatistik 2020

Vorläufige Ergebnisse



LIECHTENSTEIN

Herausgeber und Vertrieb Amt für Statistik
Äulestrasse 51
9490 Vaduz
Liechtenstein
T +423 236 68 76
F +423 236 69 36
www.as.llv.li

Auskunft Franziska Frick T +423 236 64 67
Brigitte Schwarz T +423 236 68 94
info.as@llv.li

Thema 3 Arbeit und Erwerb
Erscheinungsweise Jährlich
Version 2. Version
Copyright Wiedergabe unter Angabe des Herausgebers gestattet.
© Amt für Statistik

Beschäftigungsstatistik 2020 – vorläufige Ergebnisse

Stagnation bei den Beschäftigten

Die in Liechtenstein arbeitenden Voll- und Teilzeitbeschäftigten veränderten sich, gemäss den vorläufigen Ergebnissen des Amtes für Statistik, im Jahr 2020 mit einem Plus von 59 Personen auf insgesamt 40 670 Beschäftigte gegenüber 2019 nur wenig. Die daraus resultierende kaum merkliche Zunahme von 0.1% liegt deutlich unter dem Anstieg in den beiden Vorjahren von jeweils 2.5%.

Zunahme der Arbeitsstätten

Die per 31. Dezember 2020 ausgewiesenen 5 898 Arbeitsstätten liegen 3.2% über dem Vorjahr. Grössere Verschiebungen resultieren aus Umzügen bzw. Neugründungen von Arbeitsstätten im Bereich Personalverleih. Zudem werden Neugründungen im Dienstleistungssektor beobachtet, u.a. in den Wirtschaftszweigen Finanz- und Versicherungsdienstleistungen, Grundstück- und Wohnungswesen, Rechts- und Steuerberatung, Wirtschaftsprüfung sowie Verwaltung von Unternehmen, Unternehmensberatung. Ferner muss berücksichtigt werden, dass bei den Arbeitsstätten auch Private Haushalte mit Hauspersonal mitgezählt werden, die ebenfalls einen Anstieg verzeichnen.

Vorläufige Ergebnisse per 31. Dezember 2020

	Beschäftigte		Differenz		Arbeitsstätten		Differenz	
	2020	2019	Anzahl	in %	2020	2019	Anzahl	in %
Liechtenstein	40 670	40 611	59	0.1	5 898	5 715	183	3.2
Vaduz	10 860	10 841	19		1 446	1 399	47	
Triesen	3 670	3 706	-36		764	736	28	
Balzers	3 340	3 333	7		501	492	9	
Triesenberg	900	1 000	-100		263	256	7	
Schaan	9 840	9 592	248		1 025	993	32	
Planken	60	65	-5		48	47	1	
Eschen	5 070	5 158	-88		562	528	34	
Mauren	2 180	2 205	-25		502	505	-3	
Gamprin	2 720	2 649	71		234	229	5	
Ruggell	1 860	1 895	-35		463	441	22	
Schellenberg	170	167	3		90	89	1	

Methodik und Qualität

Das Amt für Statistik wird die detaillierte Beschäftigungsstatistik 2020 mit den definitiven Zahlen Mitte September 2021 veröffentlichen. Die Abweichung der vorläufigen Ergebnisse gegenüber den definitiven Ergebnissen liegt gemäss den bisherigen Erfahrungen auf Landesebene bei maximal +/-200 Personen.

Als Grundlage für die Ermittlung der Beschäftigten dient die Datenbank „Liechtensteinisches Unternehmensregister (LUR)“ des Amtes für Statistik. In der Datenbank werden die Meldungen der Ein- und Austritte der Beschäftigten von den in Liechtenstein ansässigen Unternehmen erfasst. Ausserdem werden Zusatzerhebungen bei den im Ausland arbeitenden Grenzgängerinnen und Grenzgängern sowie bei Personen mit unbekannter Tätigkeit durchgeführt.

Definitionen

Beschäftigte

Alle Personen, die eine Stunde und mehr pro Woche und insgesamt 50 Stunden und mehr pro Jahr erwerbstätig sind, sind dem Liechtensteinischen Unternehmensregister (LUR) zu melden, unabhängig davon, ob sie einer bezahlten Arbeit nachgehen oder unentgeltlich tätig sind. Als Beschäftigte gelten Angestellte und Arbeiter/innen, Selbständigerwerbende, Inhaber/innen, Pächter/innen, Direktor/innen, Pfarrer/innen, Lernende, Aushilfen, im Aussendienst tätige Personen sowie Volontär/innen, Praktikant/innen und mitarbeitende Familienmitglieder.

Arbeitsstätte

Als Arbeitsstätte wird eine örtlich-fachliche Einheit bezeichnet. Die privaten Haushalte mit Angestellten werden ebenfalls als örtlich-fachliche Einheit im Liechtensteinischen Unternehmensregister geführt.

In der Version 2 wurden die Prozentangaben in der Tabelle korrigiert.

Diese Publikation und weitere Statistiken finden Sie im Internet unter www.as.llv.li. Im eTab-Portal unter www.etab.llv.li können Sie statistische Informationen zu diesem Thema online und interaktiv abfragen.

Vaduz, 13. April 2021

**AMT FÜR STATISTIK
FÜRSTENTUM LIECHTENSTEIN**