

AMT FÜR BAU UND INFRASTRUKTUR  
FÜRSTENTUM LIECHTENSTEIN



Liechtensteiner  
Behinderten-Verband

Version: 2.0

Datum: 18.12.2012

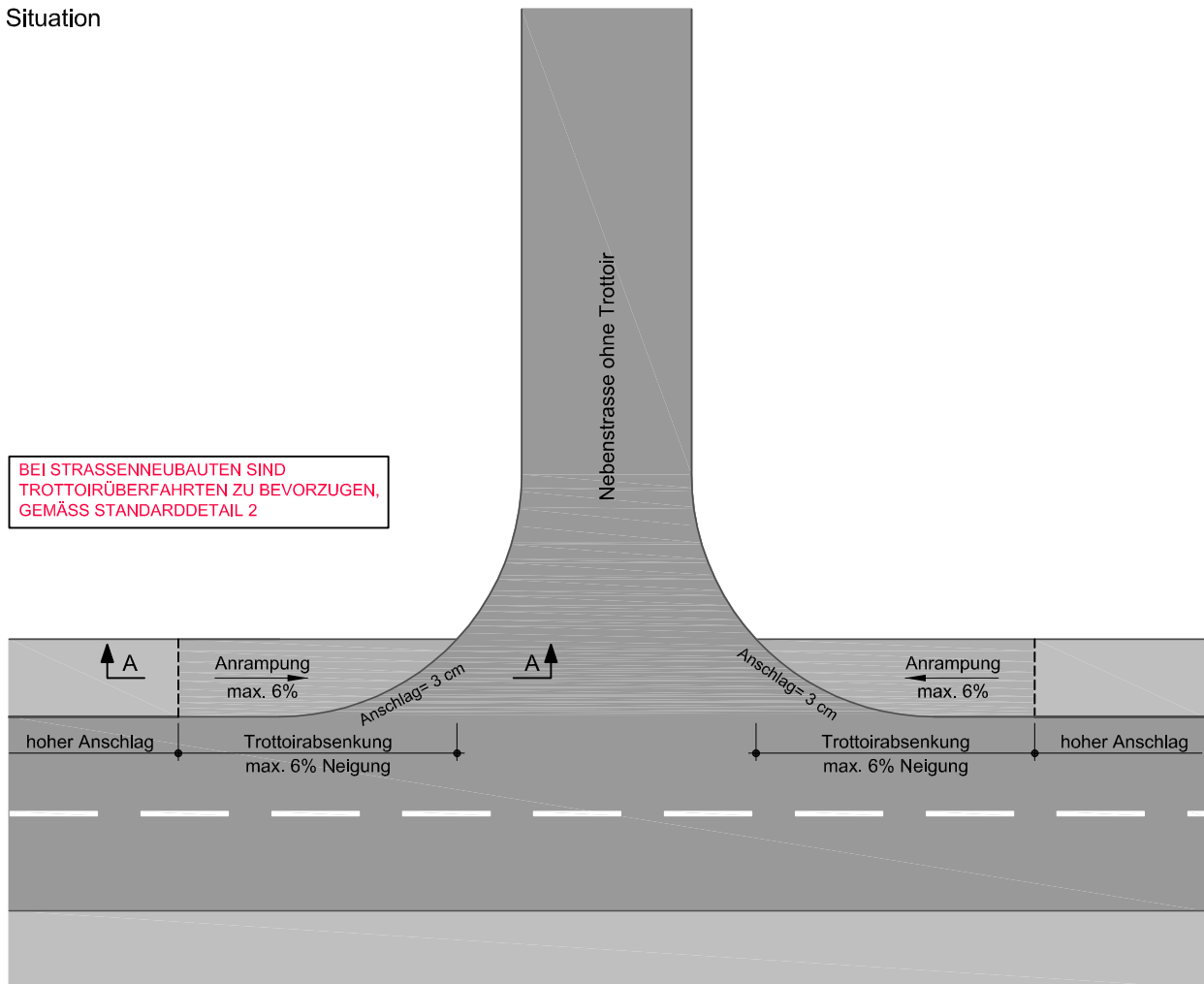
Gez. R.B.

gültig ab: 01. Januar 2013

## STANDARDDETAIL 3: Trottoirende vor einmündender Strasse

Plan Nr. 03

### Situation



### Schnitt A - A

