

AMT FÜR BAU UND INFRASTRUKTUR  
FÜRSTENTUM LIECHTENSTEIN



Liechtensteiner  
Behinderten-Verband

Version: 2.0

Datum: 18.12.2012

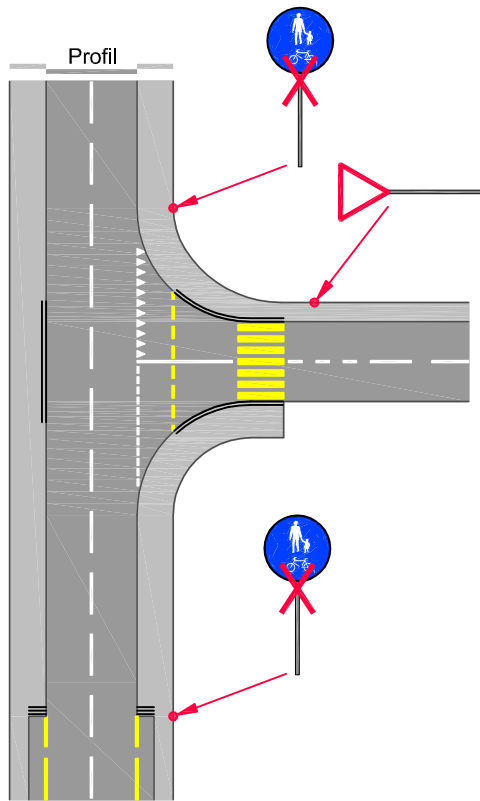
Gez. R.B.

gültig ab: 01. Januar 2013

STANDARDDETAIL 1: Fussweg für Radfahrer gestattet

Plan Nr. 01

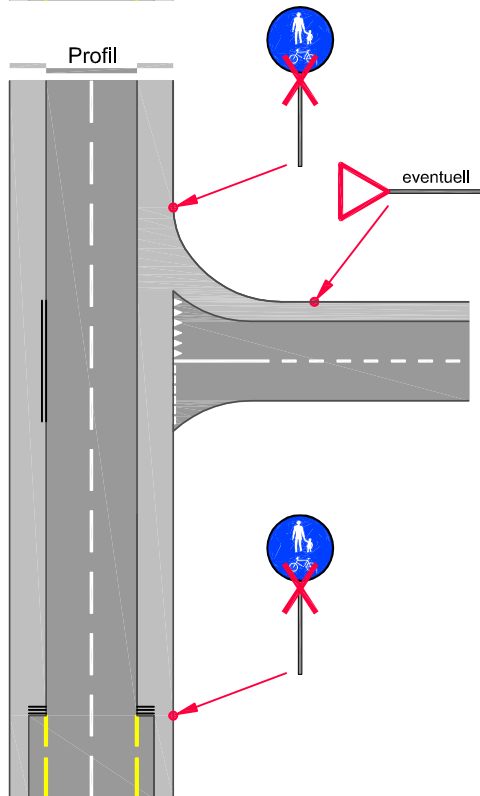
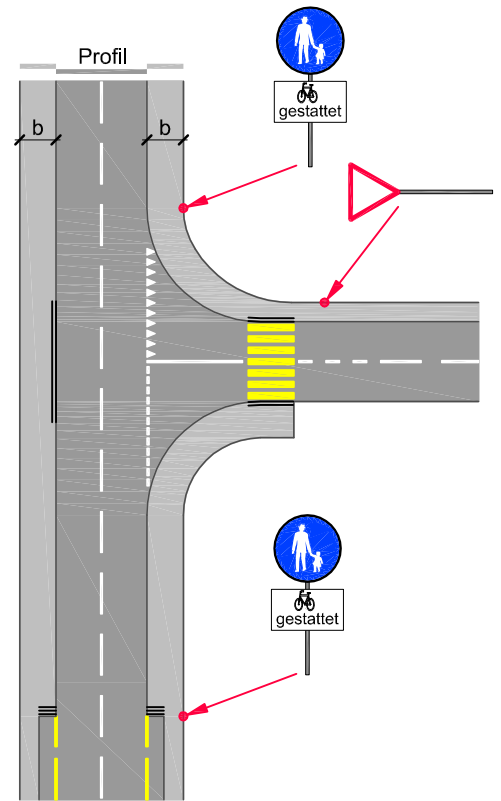
**BISHER**



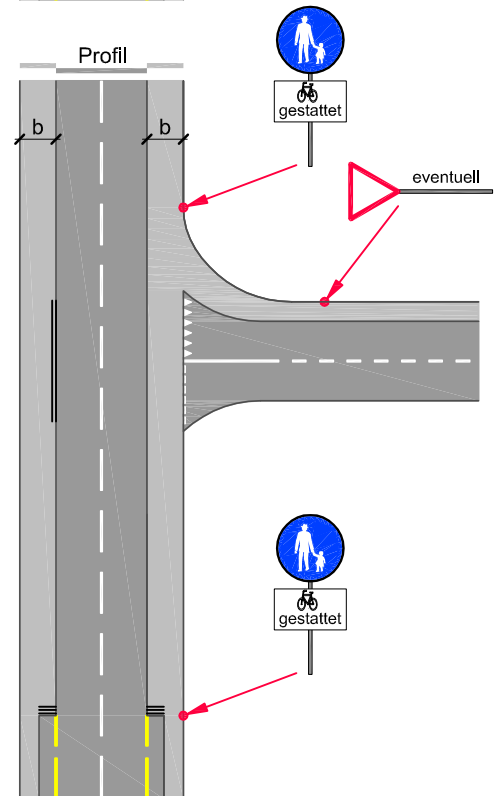
**FALL A**  
Strasseneinmündung  
ohne Trottoirüberfahrt

**NEU**

(Berücksichtigung Behinderten-  
gleichstellungsgesetz)



**FALL B**  
Strasseneinmündung  
mit Trottoirüberfahrt



**Symbolerklärung:**

- bei gemeinsamen Fuss- und Radwegen in der Regel nicht mehr gebräuchliche Signalisation
- Randabsenkung
- Anrampung (Übergang von Radstreifen auf gemeinsamen Rad- und Fussweg)

- b** Empfehlung Minimalmass: 2.50 m
- eventuell gilt nur bei ungenügenden Sichtweiten



2.63.1 Gemeinsamer Rad- und Fussweg



2.61 Fussweg