



Nebenflächen netto WG 1:

Keller 1	=	10.53 m ²
Garage 1	=	18.61 m ²
Total	=	29.14 m²

Nebenflächen netto WG 2:

Keller 2	=	13.32 m ²
Garage 2	=	16.00 m ²
Total	=	29.32 m²

Nebenflächen netto WG 3:

Keller 3	=	10.83 m ²
Garage 3	=	18.65 m ²
Total	=	29.48 m²

Nebenflächen netto WG 4:

Keller 4	=	13.12 m ²
Garage 4	=	16.00 m ²
Total	=	29.12 m²

Erdgeschoss

Erschliessungsfläche netto:

Treppenhaus = 11.48 m²
Total = 11.48 m²

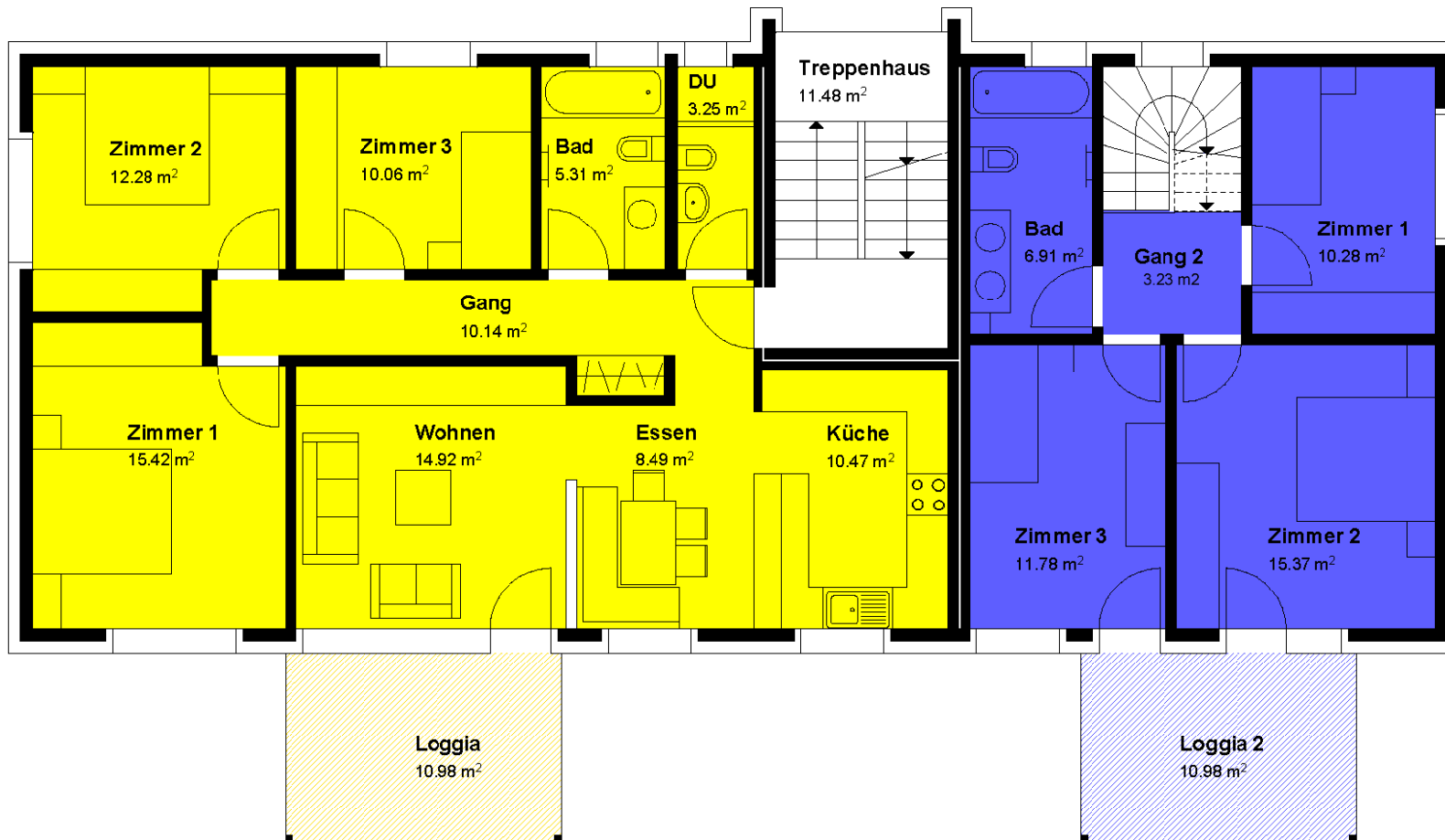


Wohnung 1
4 1/2-Zimmerwohnung

Wohnung 3
4 1/2-Zimmer-Maisonettewohnung

Erschliessungsfläche netto:

Treppenhaus = 11.48 m²
Total = 11.48 m²



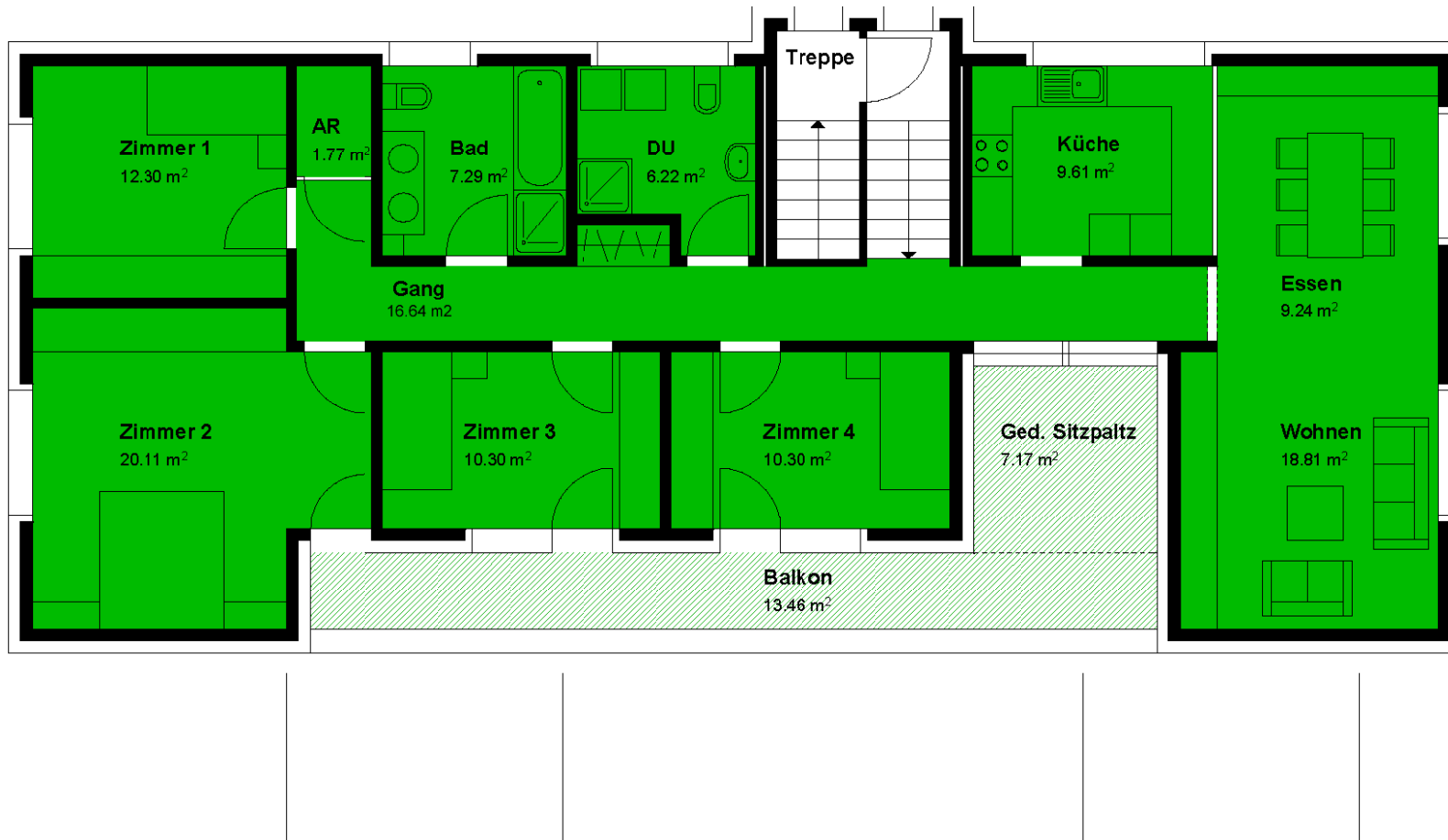
Wohnung 2

4 1/2-Zimmerwohnung

2. Obergeschoss

Erschliessungsfläche netto:

Treppenhaus = 7.92 m²
Total = 7.92 m²



Wohnung 4

5 1/2-Zimmerwohnung

3. Obergeschoss

m2-Zusammenstellung

		Wohnung 1 4 1/2-Zimmerwohnung	Wohnung 2 4 1/2-Zimmerwohnung	Wohnung 3 4 1/2-Zimmer-Maisonettewohnung	Wohnung 4 5 1/2-Zimmerwohnung
	Zimmer 1	15.42 m2	15.42 m2	10.28 m2	12.3 m2
	Zimmer 2	12.28 m2	12.28 m2	15.37 m2	20.11 m2
	Zimmer 3	10.06 m2	10.06 m2	11.78 m2	10.3 m2
	Zimmer 4				10.3 m2
	Bad	5.31 m2	5.31 m2	6.91 m2	7.29 m2
	Dusche	3.25 m2	3.25 m2	4.41 m2	6.22 m2
	Gang	10.14 m2	10.14 m2	5.39 m2	16.64 m2
	Wohnen	14.92 m2	14.92 m2	16.84 m2	18.81 m2
	Essen	8.49 m2	8.49 m2	14.71 m2	9.24 m2
	Küche	10.47 m2	10.47 m2	6.9 m2	9.61 m2
	Gang 2			3.23 m2	
Nettowoohnfläche	Total	90.34 m2	90.34 m2	95.82 m2	120.82 m2
Nebenflächen	Keller	10.53 m2	13.32 m2	10.83 m2	13.12 m2
	Garage	18.61 m2	16 m2	18.65 m2	16 m2
	AR				1.7 m2
	Total	29.14 m2	29.32 m2	29.48 m2	30.82 m2
Erschliessungsflächen und Gemeinschaftsanlagen					
	Waschen	8.11 m2			
	Geräteraum	12.87 m2			
	Heizung	8.97 m2			
	Total	29.95 m2			

-> wird nach Wertquote aufgeteilt; siehe Berechnungsbeispiel

Anmerkung: Balkone, Loggia, ged. Sitzplätze werden nicht zur Neben- bzw. zur Wohnfläche dazugerechnet