



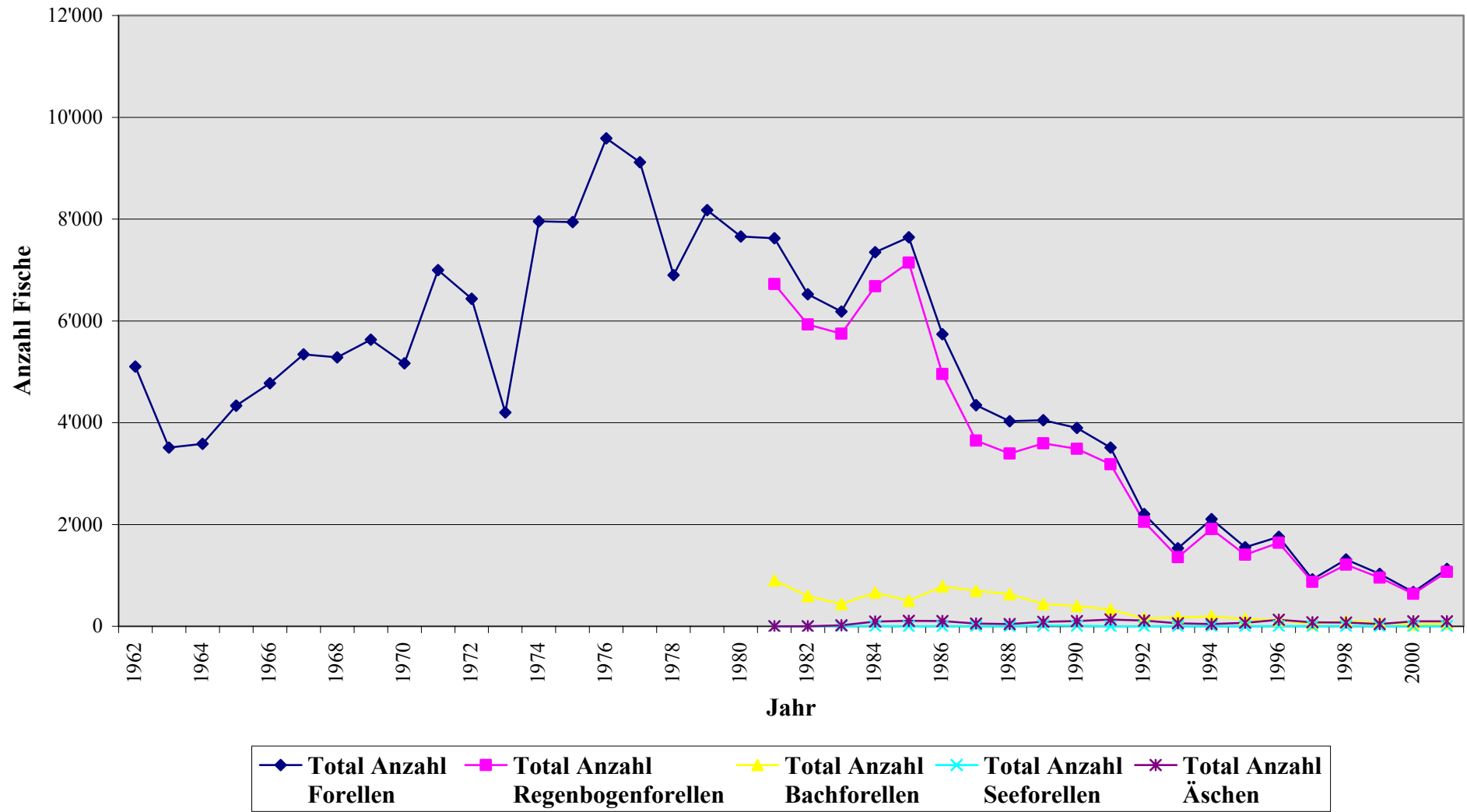
Das Fischereigesetz verpflichtet Fischerinnen und Fischer ihre Fänge festzuhalten und zu melden.

Die Statistik gibt Auskunft über die Zahl und die Art der gefangenen Fische. Sie ist eine wichtige Grundlage für Massnahmen zur nachhaltigen fischereilichen Bewirtschaftung sowie für die Erhaltung und oder die Verbesserung der heimischen Fischarten und -bestände und der Fischgewässer als Lebensräume.

Die bedeutendsten Fischgewässer Liechtensteins sind der Binnenkanal sowie der Alpenrhein.



### Fischfangstatistik Liechtensteiner Binnenkanal





### Fischfangstatistik Alpenrhein Fürstentum Liechtenstein

